

3º Congresso Nacional dos Engenheiros Técnicos

**O 1º ciclo de engenharia
habilitante para o desempenho profissional**

João Duarte Silva

Ponta Delgada, 8 de Julho de 2011

**O 1º ciclo de engenharia
habilitante para o desempenho profissional**

Enquadramento da criação de um 1º ciclo

Enquadramento legislativo
DL 74/2006, artº 5º

**O 1º ciclo de engenharia
habilitante para o desempenho profissional**

Enquadramento legislativo
DL 74/2006, artº 5º

O grau de licenciado é atribuído aos que demonstrem:

Possuir **conhecimentos e capacidade de compreensão** numa área de formação ...
em alguns dos domínios dessa área, se sítue
ao nível dos conhecimentos de **ponta** da mesma;

Saber aplicar os conhecimentos e a capacidade de compreensão adquiridos,
de forma a evidenciarem **uma abordagem profissional** ao trabalho
desenvolvido na sua área vocacional;

Capacidade de **resolução de problemas** no âmbito da sua área de formação
e de **construção e fundamentação da sua própria argumentação**;

João Duarte Silva 3º Congresso Nacional dos Engenheiros Técnicos Ponta Delgada, 8 de julho de 2011

**O 1º ciclo de engenharia
habilitante para o desempenho profissional**

Enquadramento legislativo
DL 74/2006, artº 5º

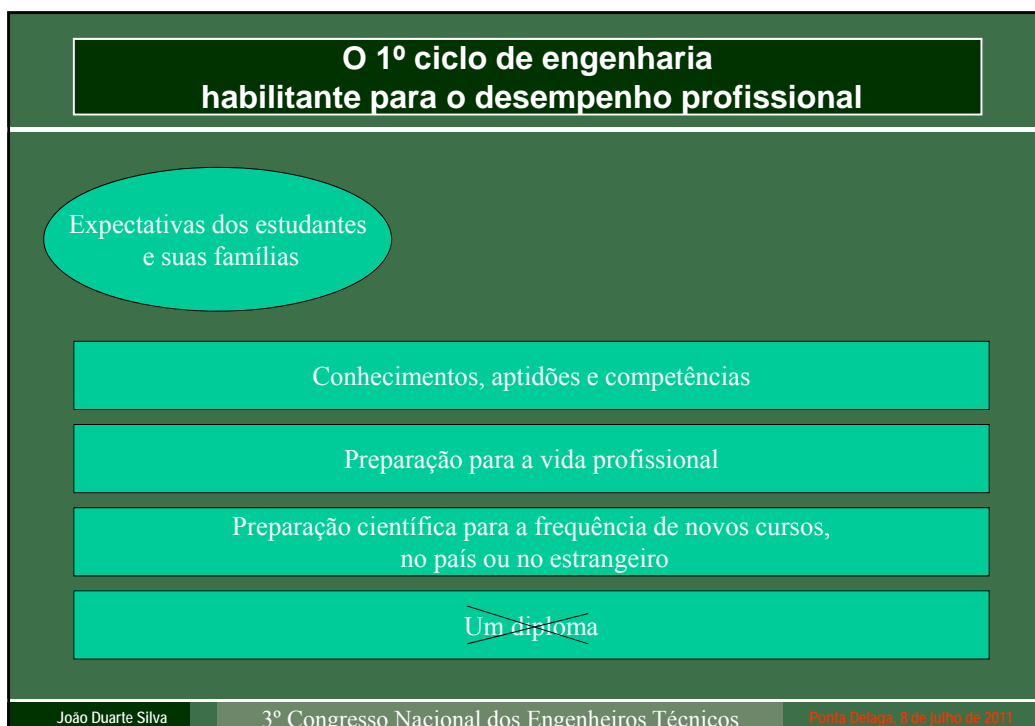
O grau de licenciado é atribuído aos que demonstrem:

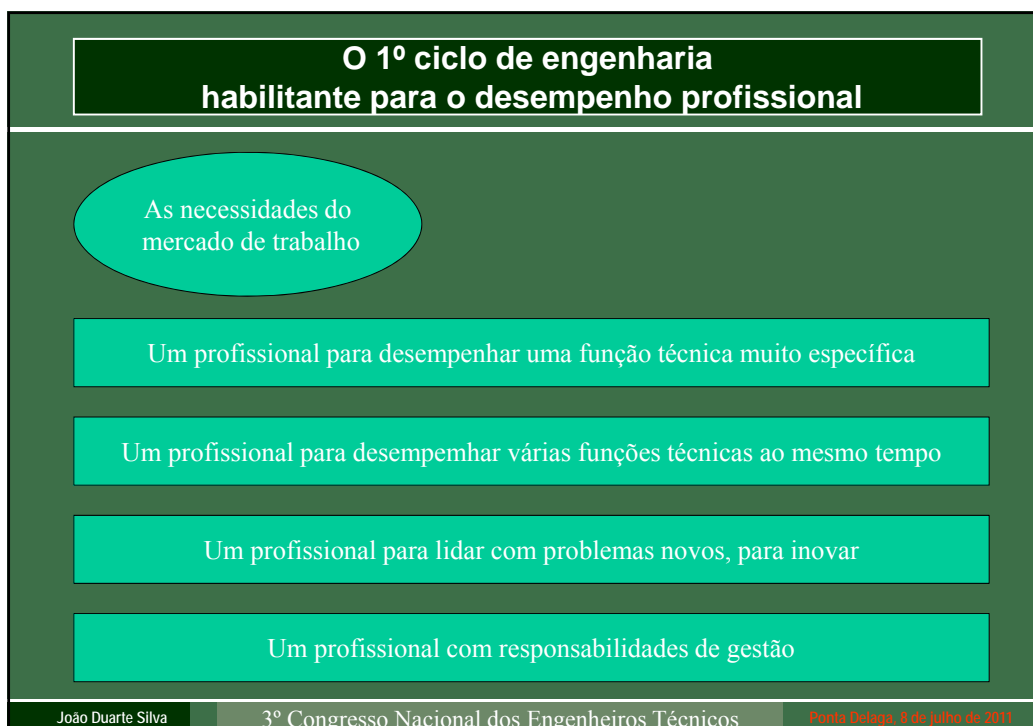
Capacidade de recolher, seleccionar e interpretar a informação relevante,
que os habilite a fundamentarem as soluções que preconizam e os juízos que emitem,
incluindo na análise os **aspectos sociais, científicos e éticos** relevantes;

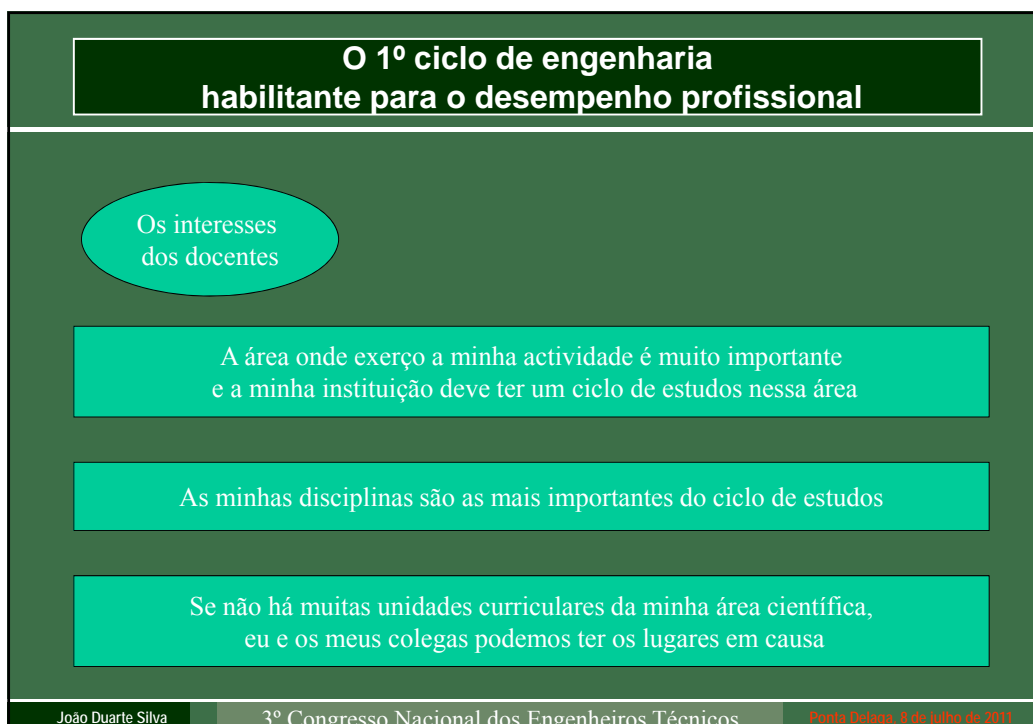
Competências que lhes permitam **comunicar** informação, ideias, problemas e
soluções, tanto a públicos constituídos por especialistas como por não especialistas;

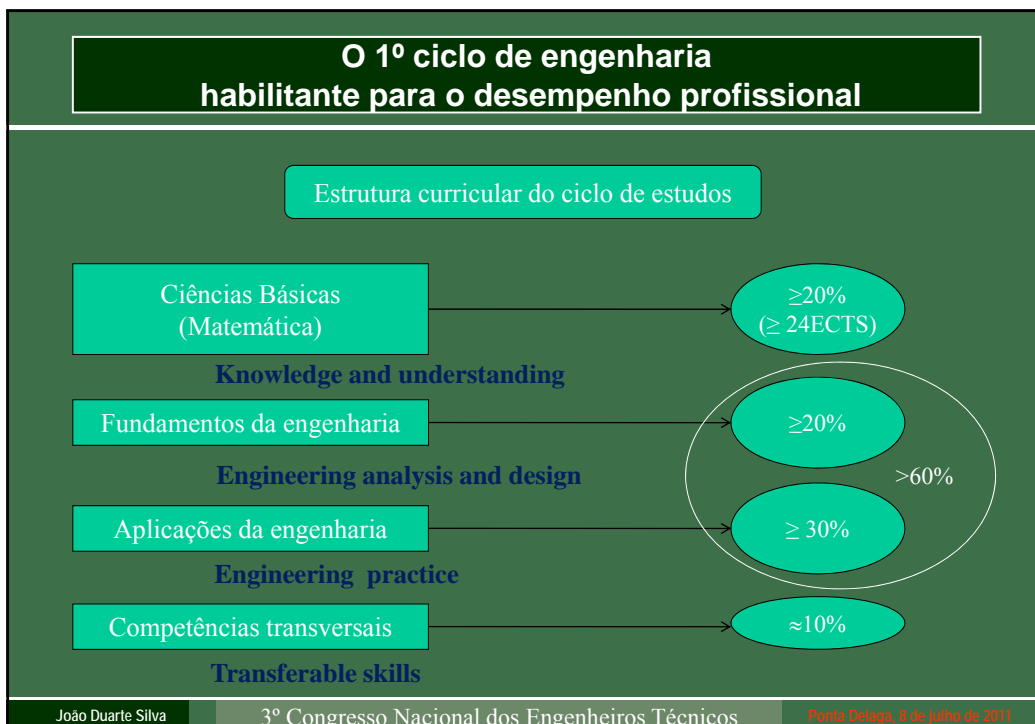
Competências de aprendizagem que lhes permitam **uma aprendizagem
ao longo da vida com elevado grau de autonomia**.

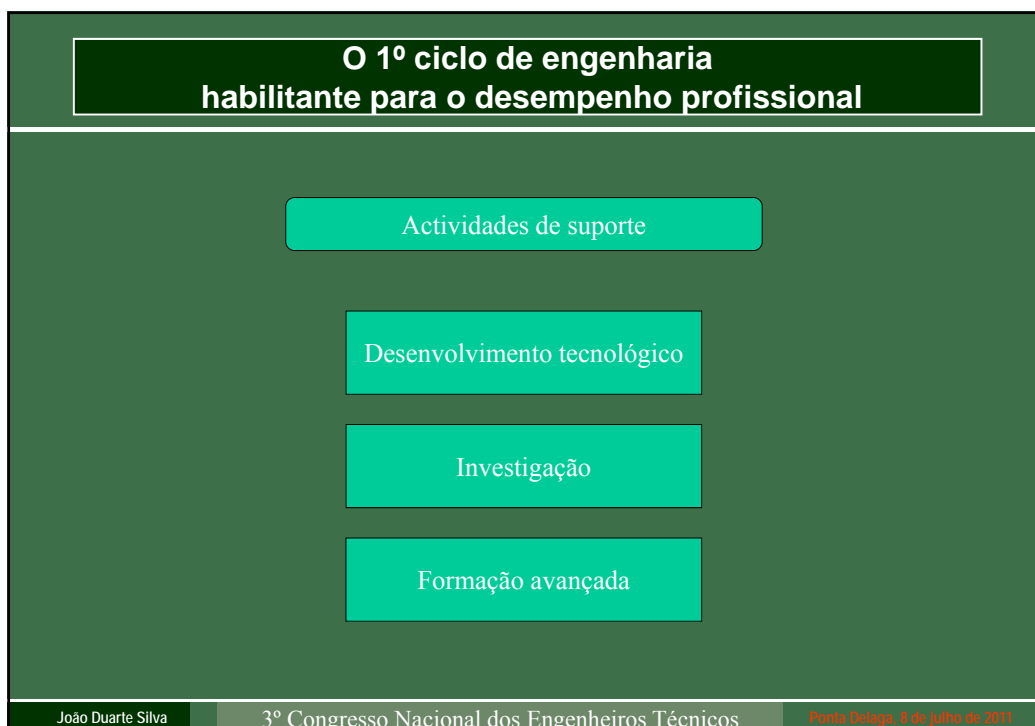
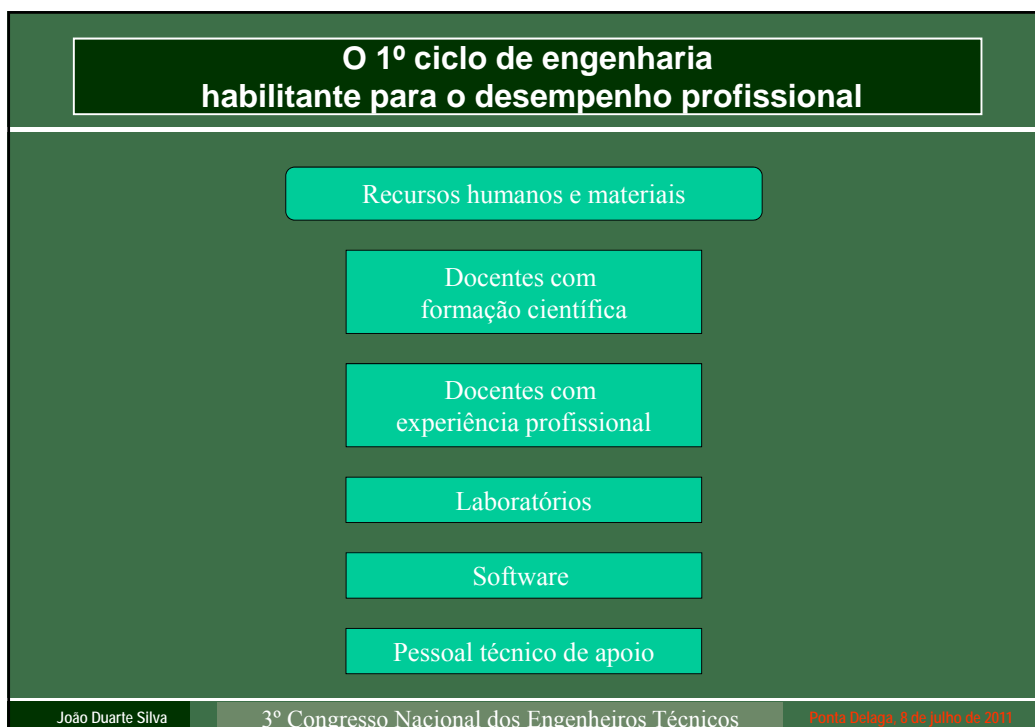
João Duarte Silva 3º Congresso Nacional dos Engenheiros Técnicos Ponta Delgada, 8 de julho de 2011











**O 1º ciclo de engenharia
habilitante para o desempenho profissional**

Muito obrigado pela vossa atenção
duarte.silva@estsetubal.ips.pt